

# GRANDE ÉS TU

Marty Sampson  
Versão : Paulo Elbert e Thiago S. Guerra



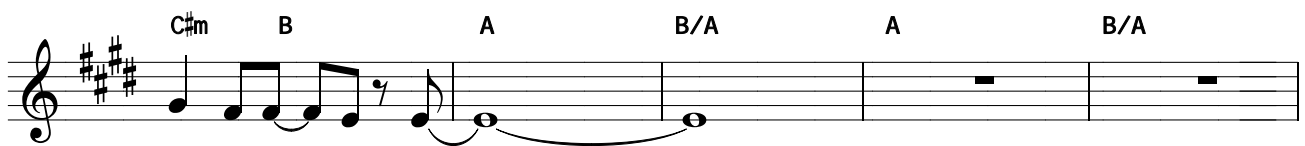
Ao Se - nhor da cri - a - ção



Vem louvar as o - bras de Suas mãos



Gló - ria à - que - le que é fi - el: Je -



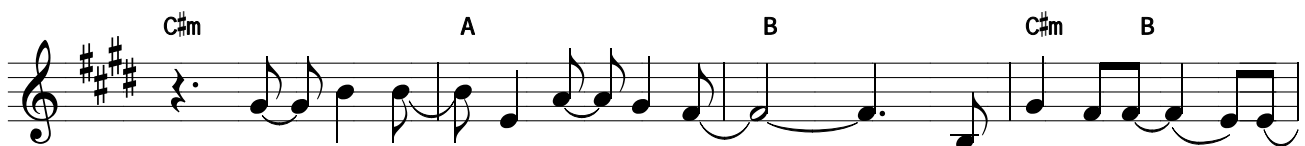
sus, fi lho de Deus



Gran de és Tu, Se - nhor e Rei



Teu lou vor pro - cla - ma - rei



Tu so - men - te rei na rás e - ter na men te

A B/A A/C#

Gran de és

E A B A

Tu, Teu lou - vor en - che rá to do o céu To da a

C#m A B

ter - ra Teu no - me lou - va - rá

E A B

Gran de és Tu, can - ta - rei, to - do o céu, to da a ter

A C#m A B

- ra mos - tra - rá Tu - a gló - ria, ó Se - nhor a

C#m B A C#m B 2a. vez ao ⊕

gló ria do Se nhor

E A B

Tu do a Ti en tre go, ó Deus

